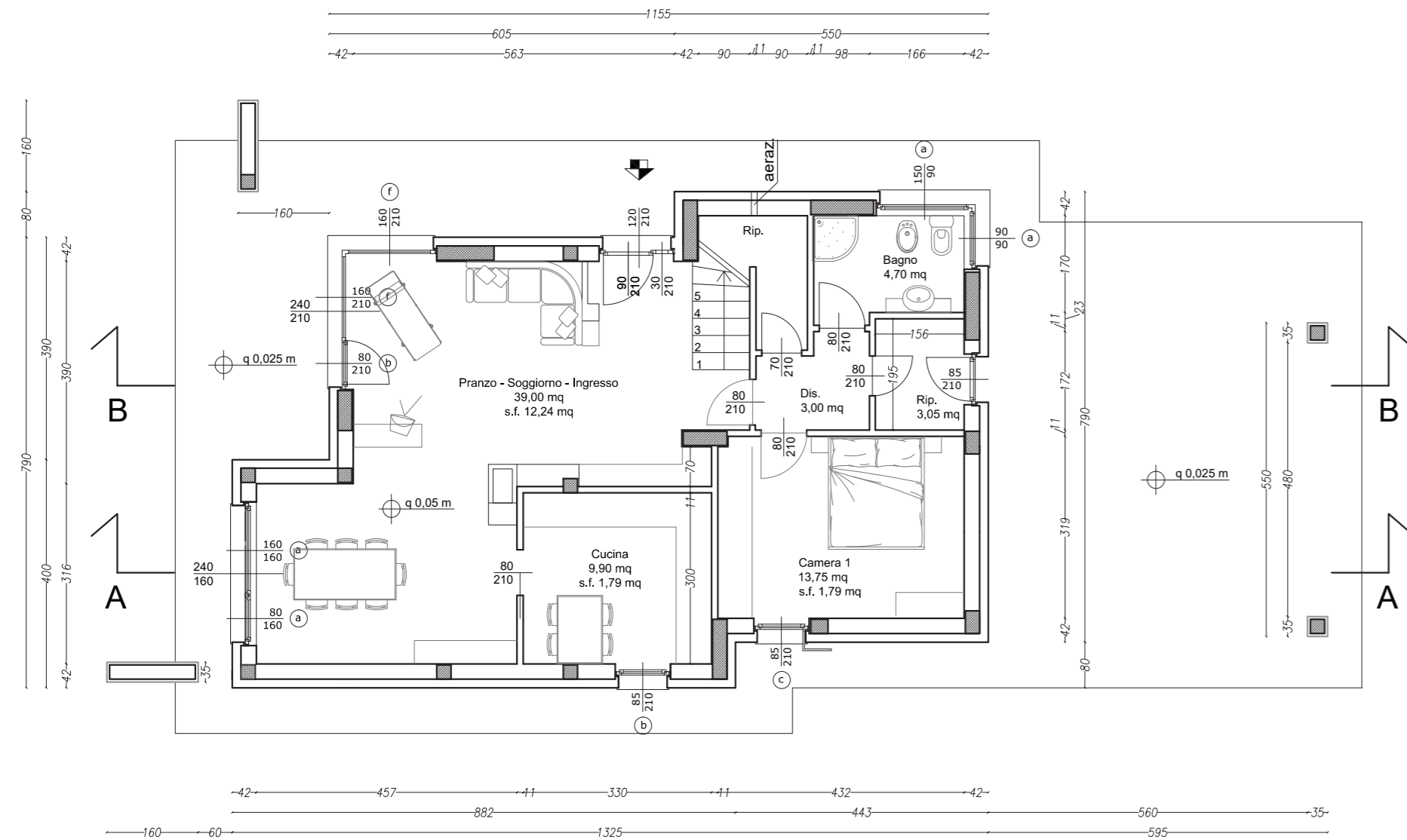


pianta piano terra

scala 1:100

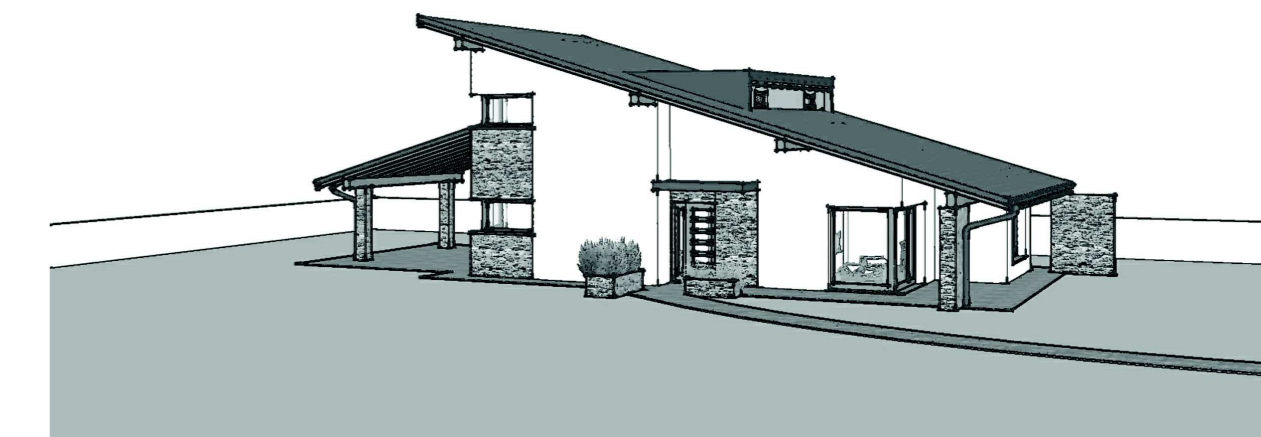
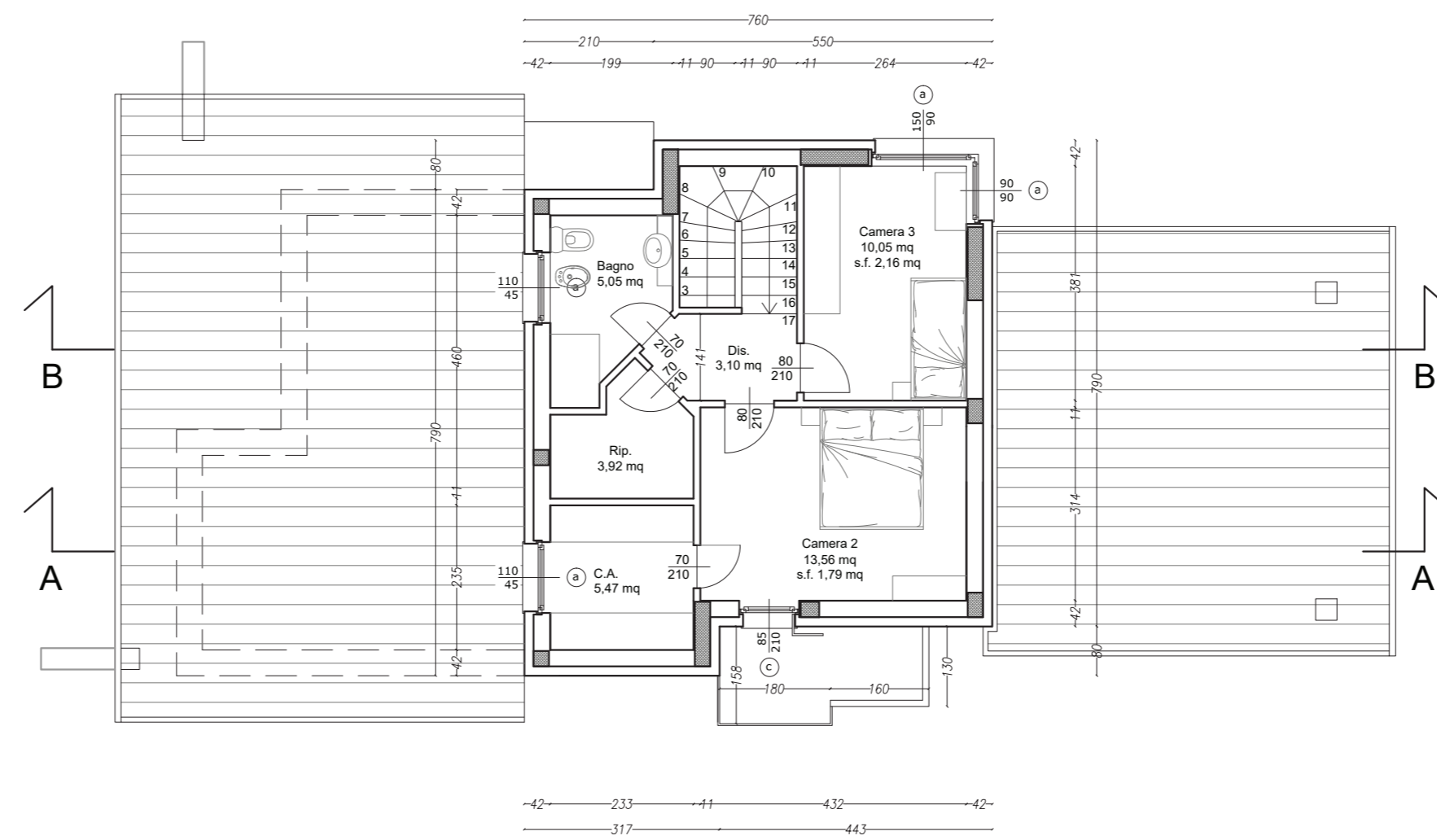


legenda

- (a) finestra con apertura anta a ribalta
- (b) porta finestra con apertura anta a ribalta
- (c) porta finestra apertura anta a ribalta con oscuro
- (f) serramento fisso

pianta piano primo

scala 1:100



COMUNE DI MAJANO
PROVINCIA DI UDINE

PROGETTO PER LA REALIZZAZIONE
DI UNA ABITAZIONE UNIFAMILIARE -
CORPO A

PERSELLO DARIO & FIGLI S.R.L.

DATA: DIC. 2016

A 3/5

PIANTA PIANO TERRA
PIANTA PRIMO PIANO

studio di
progettazione
dott. mauro pironio geometra

Via Montenero 1
tarcento (ud)

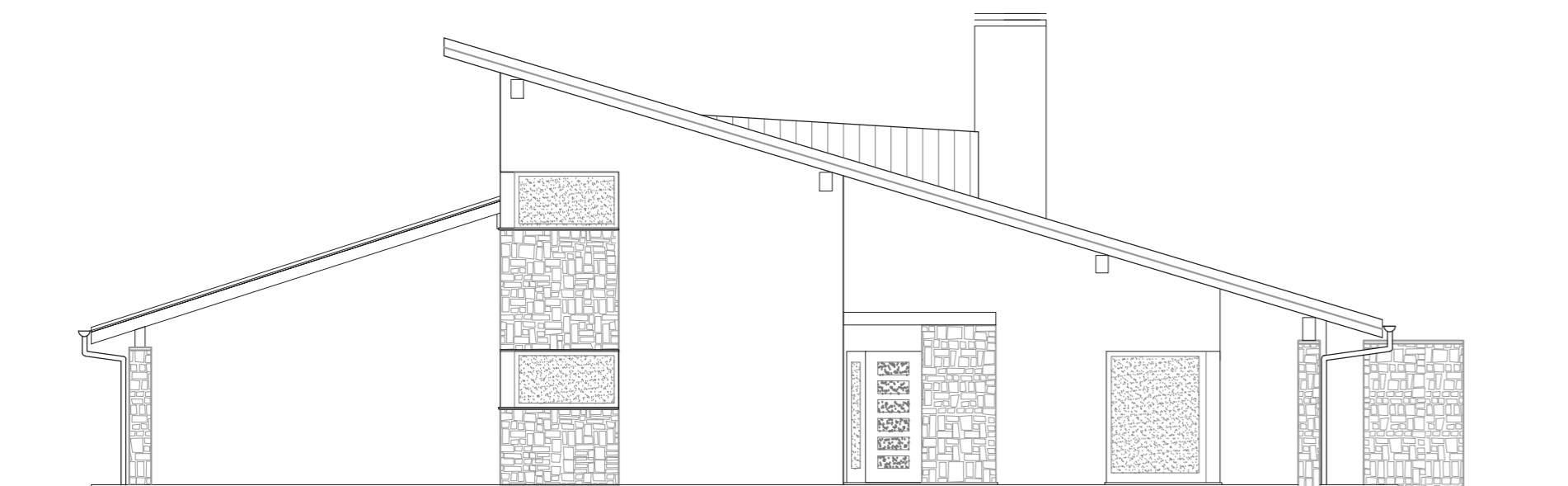
tel.cell. 335/5318858

Tel. e fax 0432/785936

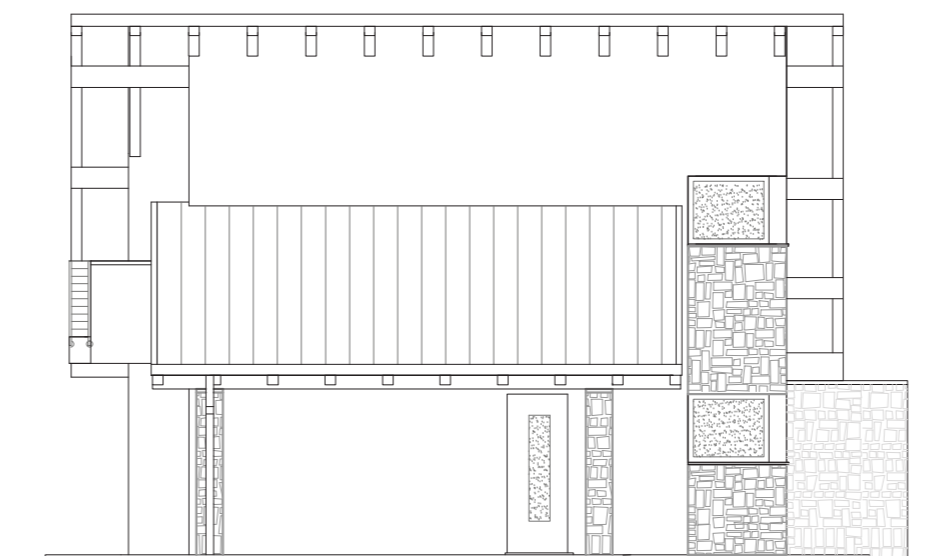
e-mail pironiomauro@alice.it

prospetti

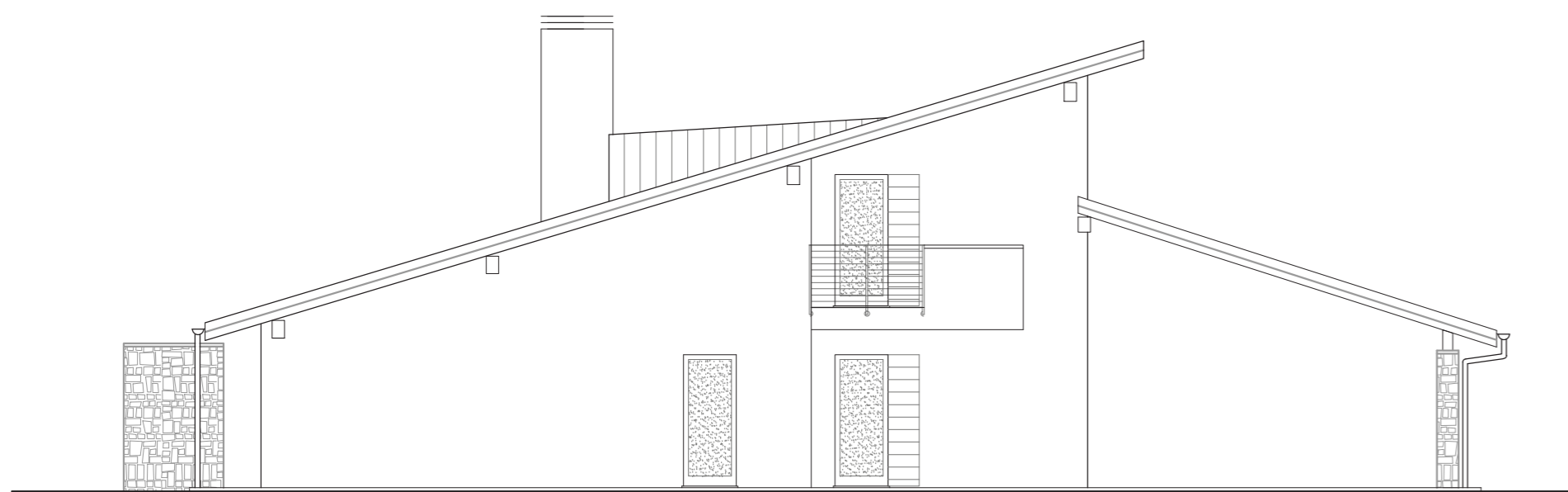
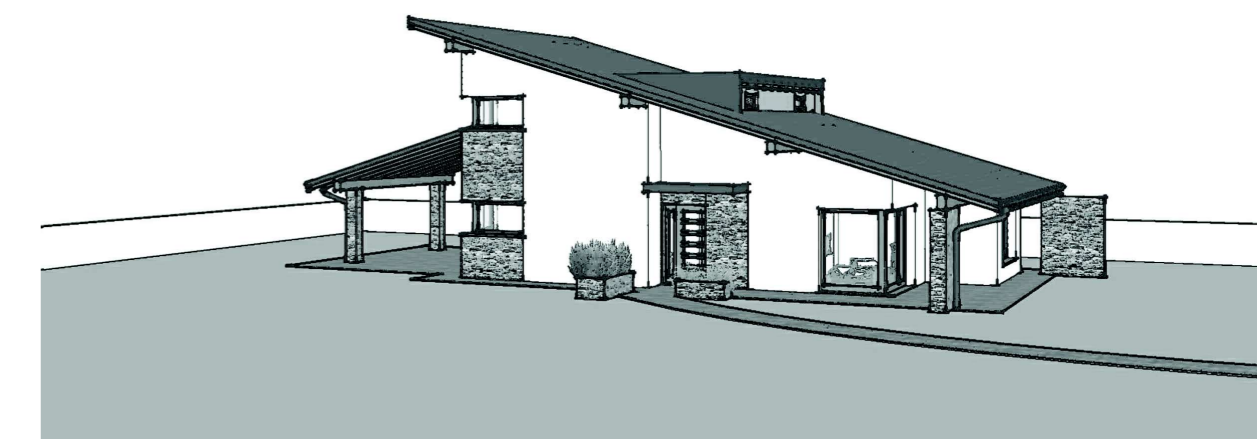
scala 1:100



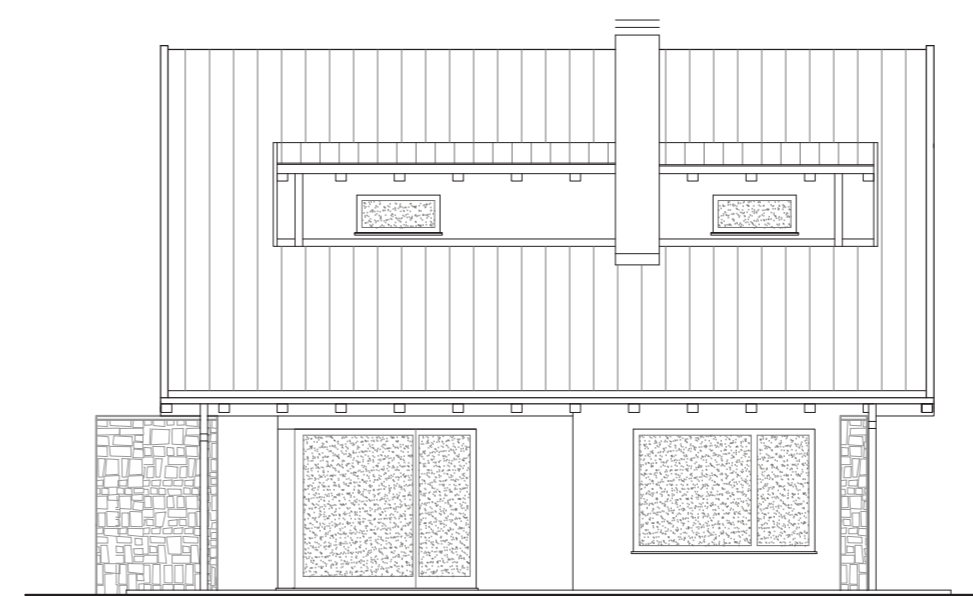
prospetto nord - ovest



prospetto nord - est



prospetto sud - est



prospetto sud - ovest

COMUNE DI MAJANO
PROVINCIA DI UDINE

PROGETTO PER LA REALIZZAZIONE
DI UNA ABITAZIONE UNIFAMILIARE -
CORPO A

PERSELLO DARIO & FIGLI S.R.L.

DATA: DIC. 2016

A 5/5

studio di
progettazione

dott. mauro pironio geometra

Via montenero 1
tarcento (ud)

tel.cell. 335/5318858

Tel. e fax 0432/785936

e-mail pironiomauro@alice.it

PROSPETTI